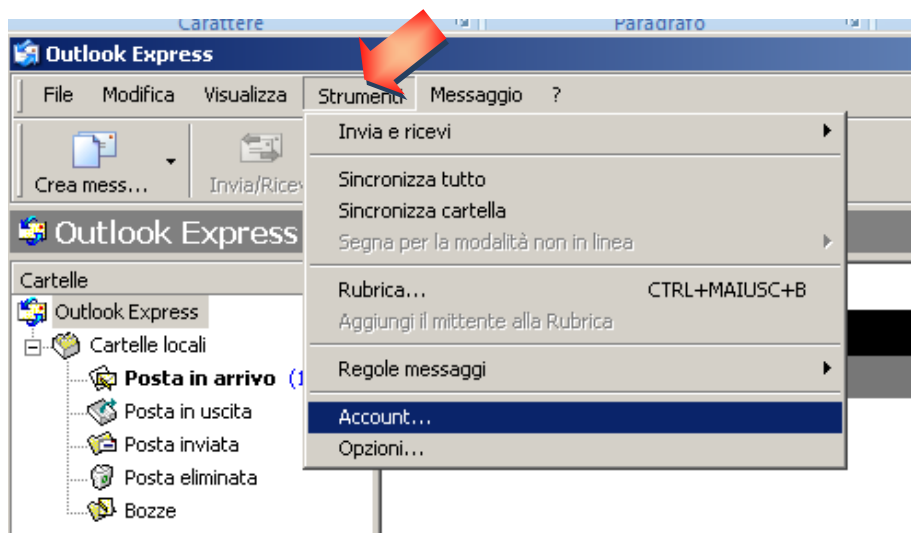


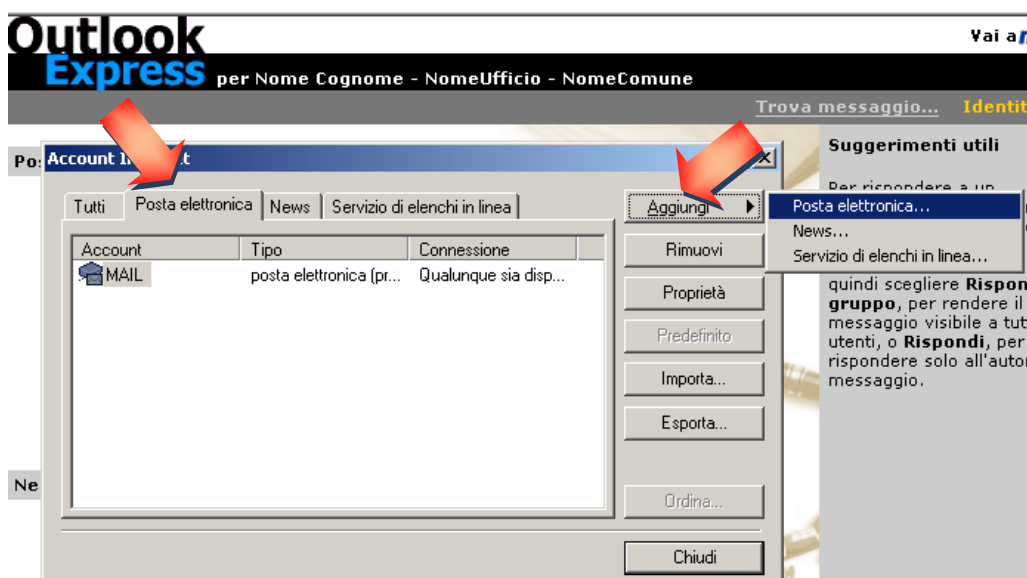
CONFIGURAZIONE CLIENT DI POSTA

MICROSOFT OUTLOOK EXPRESS

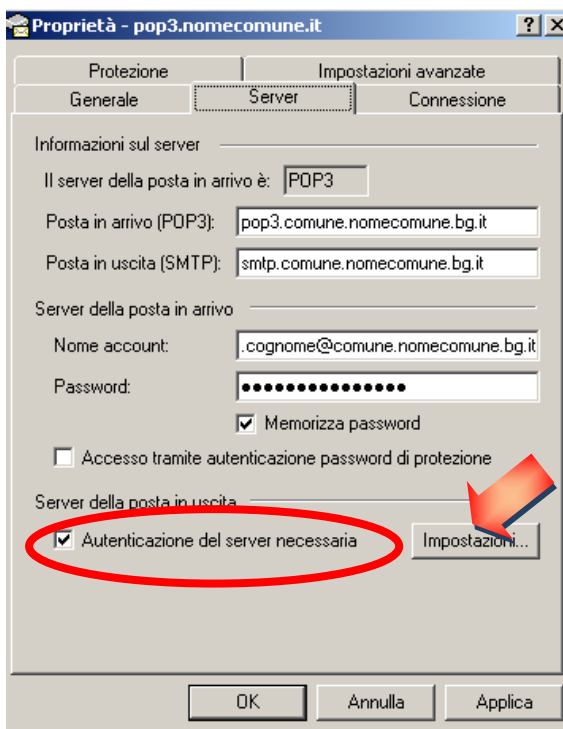
1. Aprire Outlook
 - a. Andare nel menù
 - Cliccare su "Strumenti"
 - Selezionare "Account"



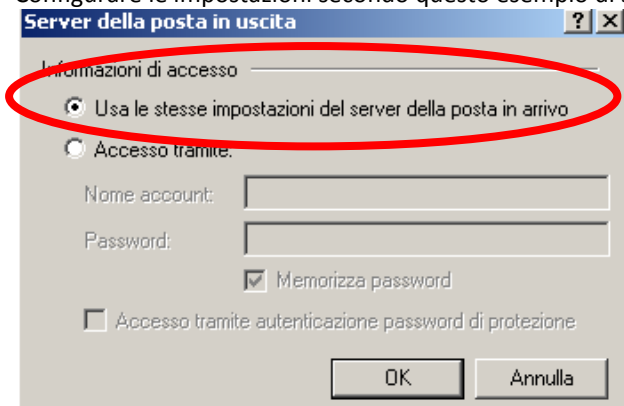
- b. Cliccare sulla linguetta "Posta elettronica" per vedere unicamente le caselle e-mail configurate
- c. Cliccare su "Aggiungi"
 - Selezionare "Posta elettronica"



- d. Compilare i vari campi richiesti dalla procedura guidata (ossia inserire i parametri di configurazione assegnati)
 - Nome visualizzato dal destinatario,
 - Indirizzo di Posta elettronica (**nome.cognome@comune.nomecomune.bg.it**)
 - Server di posta in arrivo:**pop3.comune.nomecomune.bg.it**
Server di posta in uscita: **smtp.comune.nomecomune.bg.it**
 - Nome account (es. **nome.cognome@comune.nomecomune.bg.it**) e **password**
- e. Cliccare su "Avanti"
- f. Cliccare su "Fine"
- g. Cliccare 2 volte sull'account appena creato
- h. Cliccare sulla linguetta "Server"
- i. Spuntare **"Autenticazione del server necessaria"** secondo questo esempio di schermata



- j. Cliccare su "Impostazioni..."
- k. Configurare le impostazioni secondo questo esempio di schermata

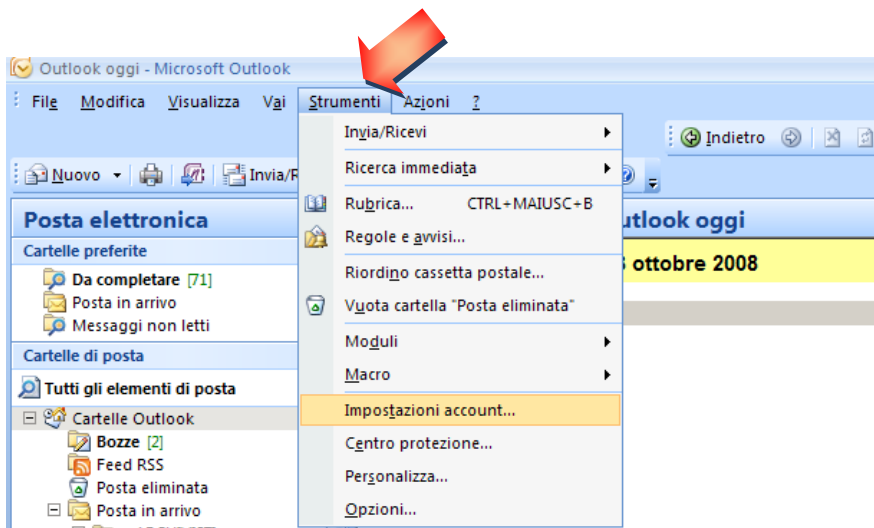


Cliccare in basso su "OK"

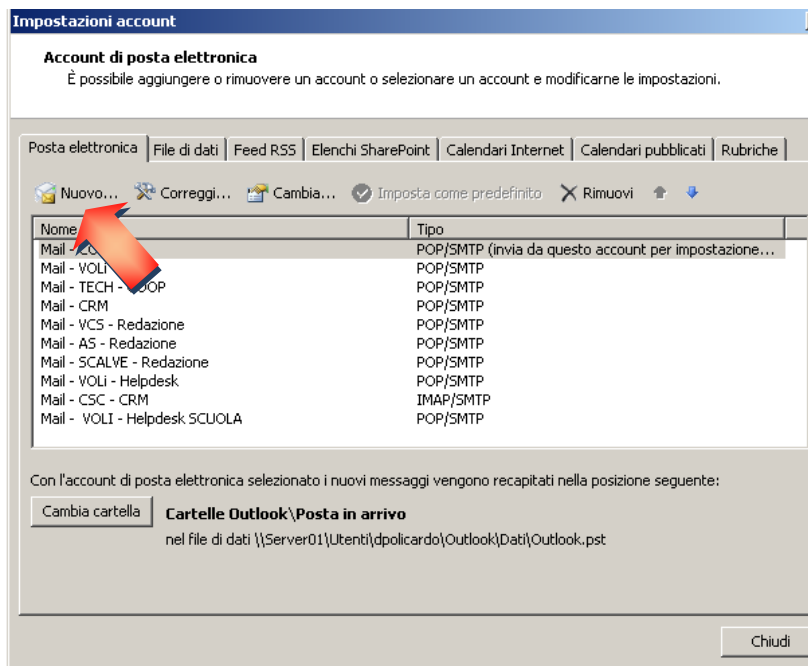
- l. Cliccare su "OK >"
- m. Cliccare su "Chiudi"

MICROSOFT OFFICE OUTLOOK

1. Aprire Outlook o altro client di posta configurato (le indicazioni si riferiscono ad Outlook 2007)
 - a. Andare nel menù
 - Cliccare su “Strumenti”
 - Selezionare “Impostazioni Account”

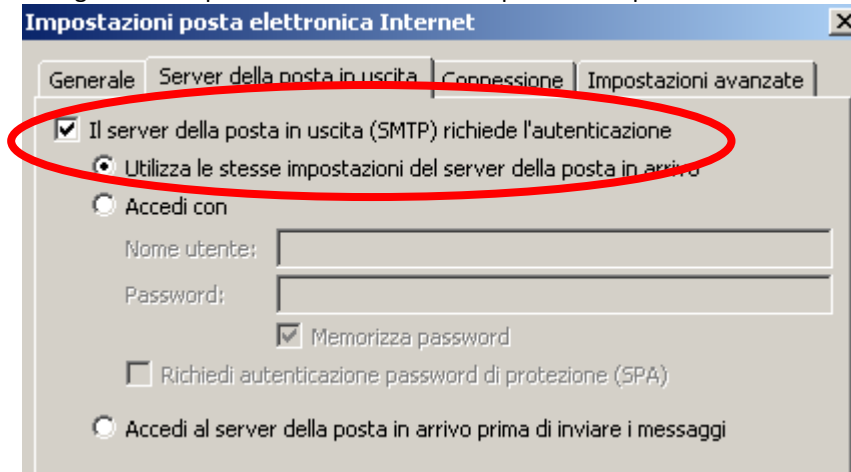


- b. Cliccare su “Nuovo”



- c. Compilare i vari campi richiesti (ossia inserire i parametri di configurazione assegnati)
 - Nome visualizzato dal destinatario,
 - Indirizzo di Posta elettronica (**nome.cognome@comune.nomecomune.bg.it**)
 - Server di posta in arrivo: **pop3.comune.nomecomune.bg.it**
Server di posta in uscita: **smtp.comune.nomecomune.bg.it**
 - Nome account (es. **nome.cognome@comune.nomecomune.bg.it**) e **password**
 - d. Cliccare su “Altre impostazioni...”
 - e. Andare alla linguetta “Server della posta in uscita”

- f. Configurare le impostazioni in alto secondo questo esempio di schermata



[nel dettaglio:

spuntare **"Il server della posta in uscita (SMTP) richiede l'autenticazione"**

Cliccare in basso su "OK"

- g. Cliccare su "Avanti >"
h. Cliccare su "Fine"